



マリーナデータ、アクセスなどの情報はこちらから

34°47.744'N 136°33.942'E



おすすめスポット ● グルメ系 ● 寄港地・観光地 等

おすすめスポット

01 ふじがおか
🚗 マリーナから車で約10分



行列必須のとり焼きのお店。とり焼きを味噌だれで食べるのが三重では有名！おすすめはとっても柔らかい「若」。数量限定のセセリとタタキ(ヤゲン軟骨)も絶品です。

☎ 0593-87-7727
【営業時間】(平日)11:00~13:40/17:00~19:30
(土日祝)11:00~13:40/16:40~19:30
【定休日】月曜・木曜日(祝日の場合は翌日)

02 うなふじ支店
🚶 マリーナから徒歩で約10分



他県からもお客さんが来る大人気店！開店前から大行列で、開店と同時に満席に。リーズナブルなお値段のうなぎは外がカリッと中はふわふわ。関東のうなぎとはひと味違う美味しさです。

☎ 059-245-4500
【営業時間】11:30~14:00/17:00~19:30
(ウナギが無くなり次第終了)
【定休日】火曜日

03 まいど Maido
🚶 マリーナから徒歩で約5分



マリーナから徒歩圏内にある海鮮がおすすめの居酒屋。海鮮の種類が豊富なので、ぜひ店主さんおすすめの盛り合わせを！季節により前浜ものをご賞味いただけます。

☎ 059-245-4825
【営業時間】17:00~20:00
【定休日】不定休

伊勢湾の中ほどに位置し、BBQレストランや乗馬倶楽部、宿泊施設などが隣接していて、ボートオーナーだけでなく一般の方からも愛されているマリーナ。人気の観光スポット伊勢志摩、鳥羽エリアへ船で行ける、伊勢湾屈指のマリーナです。



ビジター桟橋

伊勢湾は美しい海岸線と豊かな自然が広がるエリア マリーナ河芸では、椰子の木に囲まれた南国のようなロケーションでマリーナライフを楽しむことができます。

レンタルボート



ボート (ヤマハSea-Style)

レンタル時間:3時間or 6時間
料金:10,120円(税込)~(燃料代別)
レンタル艇:YFR-24, F.A.S.T.23, AX-220, FR-20
航行区域(目安):伊勢湾内
※詳細はお問い合わせください。

チャーターボート

伊勢志摩英虞湾の小さな入り江に佇む真珠小屋を改築したプライベートコテージと、カタマランヨット(Fountaine Pajot 40)に宿泊し、のんびりと穏やかな時間を過ごしませんか？志摩の漁師さんの作業場、あおさ海苔の養殖網、海風、風の音、満天の星空...ありのままの素朴な自然とクルージングを楽しむチャーターです。

クルージングスポット

- 赤灯台** 鳥羽湾への目印となる灯台
- イルカ島** 離島のレジャー施設。船からイルカショーが見られることも
- 三ツ島** 鳥羽湾を代表する風景のひとつ。付近の海上には観音像が建てられている
- 答志島** 脂が乗った中トロのような味わいのブランド魚「トロさわら」が釣れる場所

04

熱田神宮

マリーナから約1時間30分、ダイイチ名古屋店「海蔵」前桟橋へ到着。海蔵横には東海道唯一の海路「七里の渡し」の船着場もあり、歴史にも触られます。熱田神宮には、海蔵前からバスで約5分の神宮前駅で下車、徒歩1分で到着。神宮前駅には2024年9月にオープンした「あつたNagAya」があり、名古屋めしの食べ歩きも楽しみいただけます。



04

観光地



三ツ島



赤灯台

05

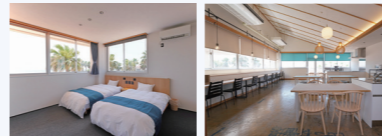
御宿 浜辺屋



宿も併設しているお食事処。お店の裏側にあるイカダ桟橋に係留が可能。地魚や貝を、漁師の大将直伝のおいしい食べ方で堪能できます。
☎ 0599-25-2259
【営業時間】11:30~14:00/17:00~22:00
【定休日】火曜日

食事処:鳥羽エリア

LIFE&HOTEL UMIMORI



キッチンスタジオがあるのでその日に釣ったお魚を調理することが可能です。
※宿泊のお客様がご利用できるスペースとなります。
※ご予約・詳細はマリーナ河芸へお問い合わせください。

海の乗馬倶楽部 エルカバージョ

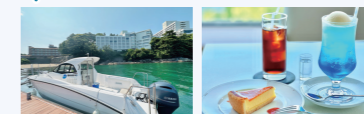


日本初の乗馬シミュレーターのある乗馬倶楽部！会員向けのプラン以外にもビジタープランが豊富なので、ビーチライドやヤシの木ライドなど、河芸ならではの乗馬を体験できます。

☎ 059-244-2525
【営業時間】9:00~17:00 【定休日】火曜日

06

鳥羽国際ホテル



利用者専用の海上桟橋があり、海からもアクセスすることができるホテル。カフェラウンジで食べられるチーズケーキは50年以上の歴史があり、大人気だとか！※桟橋を使用するには、事前連絡が必要です。
☎ 0599-26-4121

ホテル:鳥羽エリア

真宗高田派本山 専修寺

🚗 マリーナから車で約15分



国宝建造物「如来堂・御影堂」や国宝の宝物や重要文化財が数多くあり、敷地はなんと東京ドーム約2個分！映画のロケ地としても有名な寺院です。

関宿

🚗 マリーナから車で約30分



江戸時代の街並みが残る東海道47番目の宿場町。江戸から明治期にかけての町屋が約200軒連なり、国の重要伝統的建造物群保存地区にも選定されています。資料館や庭園、古民家カフェやレストランがあり、ゆっくり過ごすことができるスポットです。

※詳細はマリーナ河芸へお問い合わせ、またはHPをご覧ください。